



**PRÉFET
DE LA RÉGION
NOUVELLE-AQUITAINE**

*Liberté
Égalité
Fraternité*

GESTION DU RISQUE SCOLYTES POST-INCENDIES POINT DE SITUATION

DRAAF/ SRAL Pôle santé des forêts Sygrid LAUNES

PETIT RETOUR EN ARRIERE ...

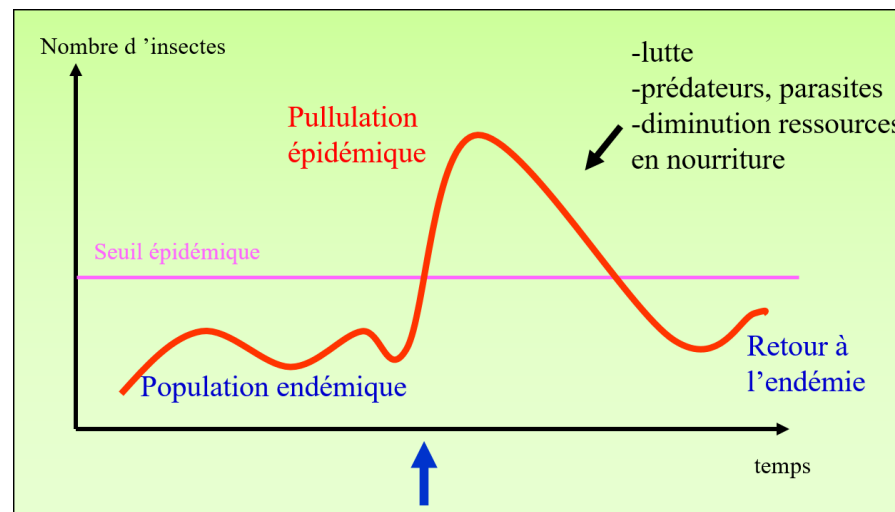
Dès le 27 juillet 2022, le pôle santé des forêts de la DRAAF-SRAL a informé du risque de développement de scolytes sur les pins post-incendie et la nécessité de gérer ce risque.

Pour cela, une exploitation et évacuation des pins incendiés attractifs était recommandée avant le printemps 2023 :

- en procédant de la périphérie vers l'intérieur du périmètre incendié,
- en priorisant les pins encore verts dont l'attractivité aux scolytes est avérée.

Pins incendiés = pins fragilisés = pas de capacité de défense contre les scolytes

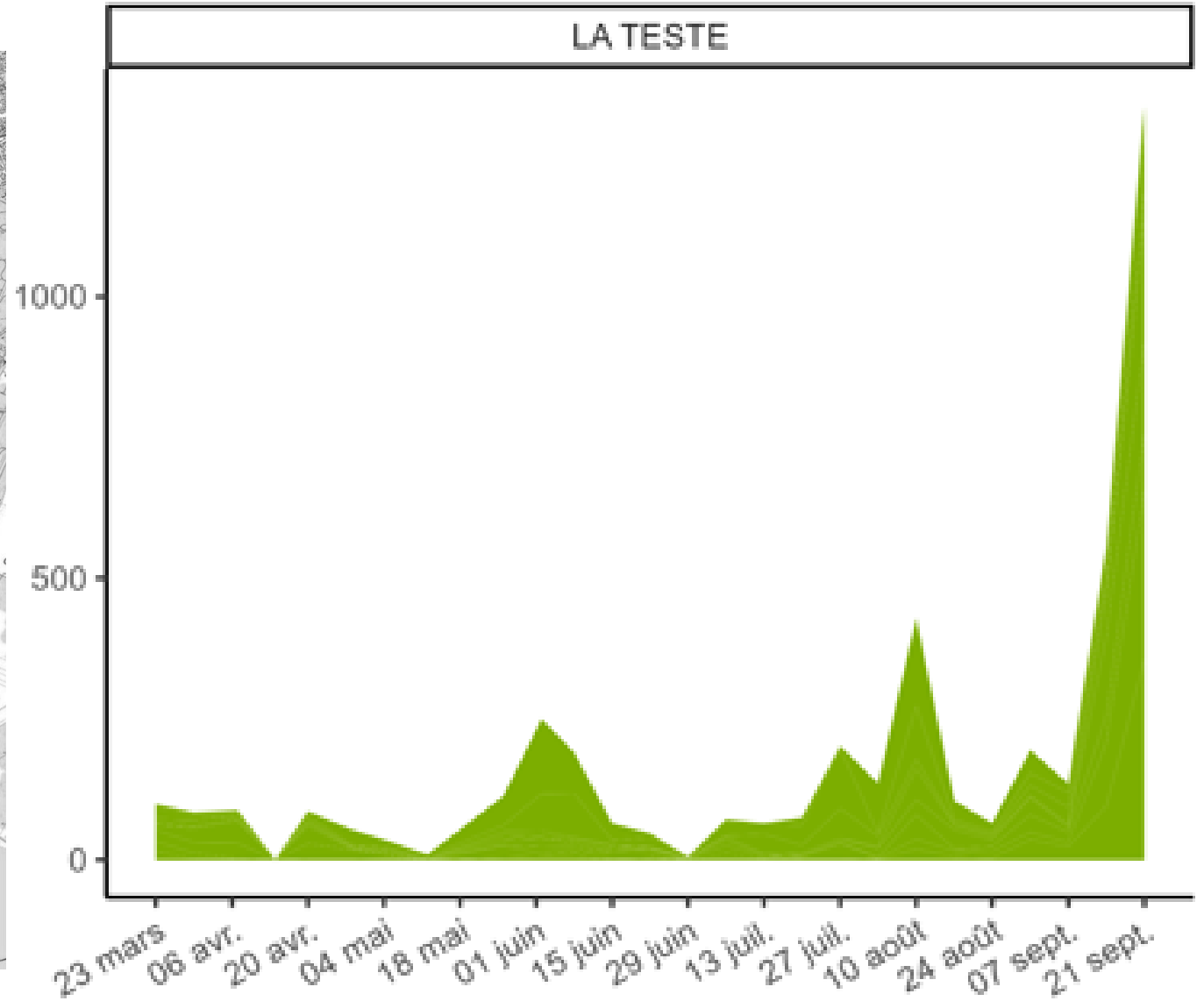
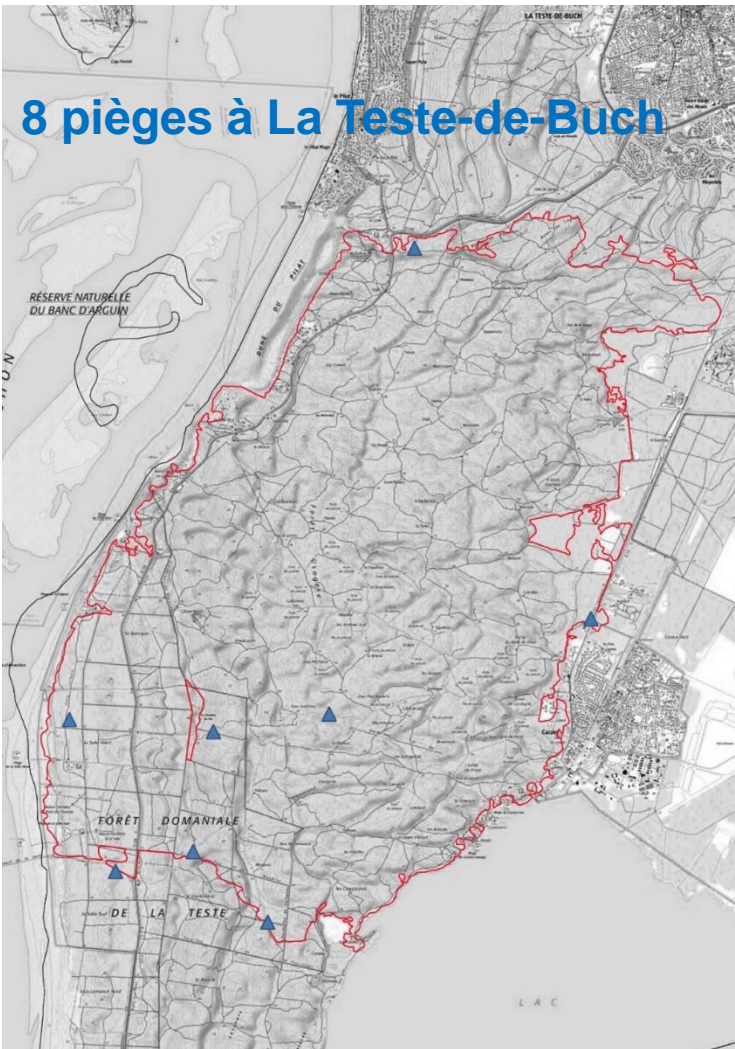
L'ENJEU était de contenir le développement épidémique des scolytes afin de préserver les pins sains situés dans le proche environnement des zones incendiées.



ALEA
tempête, sécheresse, incendie

Où EN EST- ON AUJOURD'HUI ?

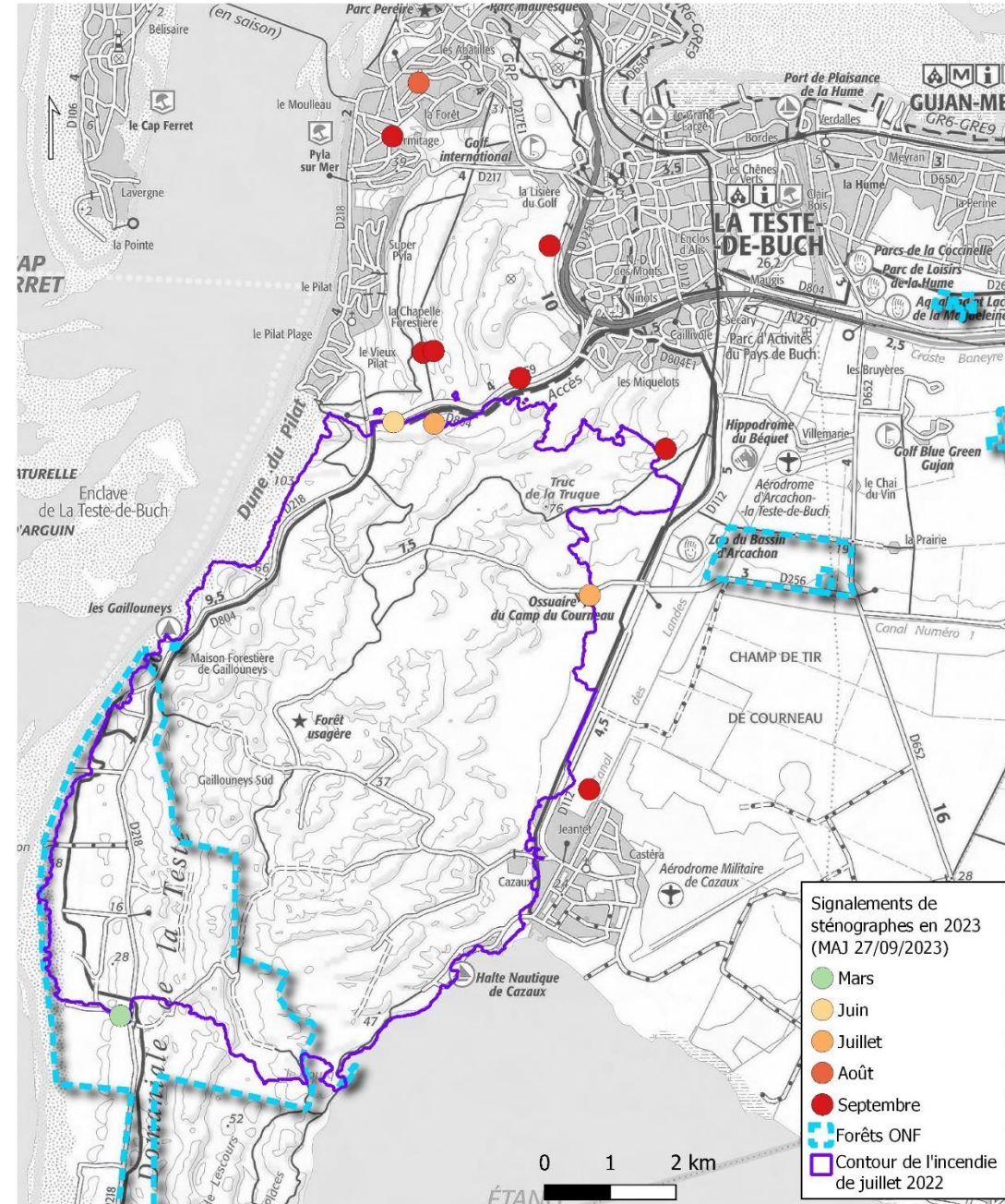
L'envol des scolytes hivernants a démarré fin mars 2023, une 1^{ère} génération est apparue fin mai/début juin, une 2^{ème} vers fin juillet et on enregistre en septembre de nouveaux pics de captures pouvant correspondre à l'émergence d'une 3^{ème} génération.



Où EN EST- ON AUJOURD'HUI

Signalement de foyers de sténograpes en 2023

- Attaques observées sur pins incendiés et piles de bois depuis fin mars.
- Depuis mi-juillet, les houppiers des pins incendiés encore verts virent au jaune (= conséquence des attaques de scolytes printemps)
- Le phénomène se poursuit et les 1ères attaques sur pins hors périmètre incendié sont repérées depuis août.



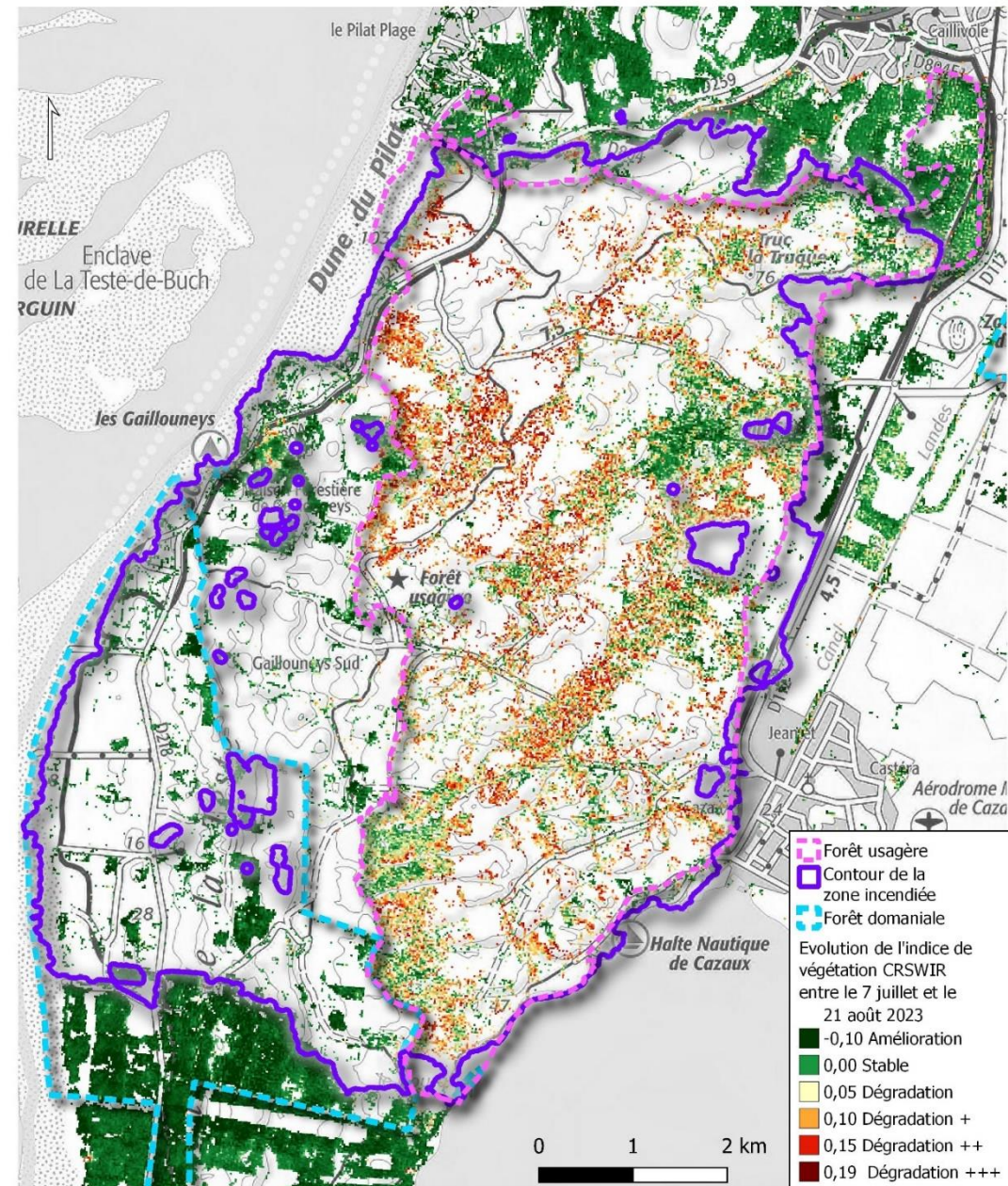
Où EN EST- ON AUJOURD'HUI ?

Suivi de la **dégradation de l'état des houppiers** par comparaison des images satellites (indice de végétation)

Quels enseignements ?

- Rien (ou très peu) à sauver dans le périmètre incendié de la forêt usagère (cf. précédente réunion et exemple de l'incendie de Chiberta en 2020)
- A ce jour, maintien d'ilots de pins verts dans les secteurs du périmètre incendié où l'exploitation et l'évacuation des bois a été active dès l'automne 2022 (domaniale et privée hors FU) : **situation fragile évolutive, repasse programmée**

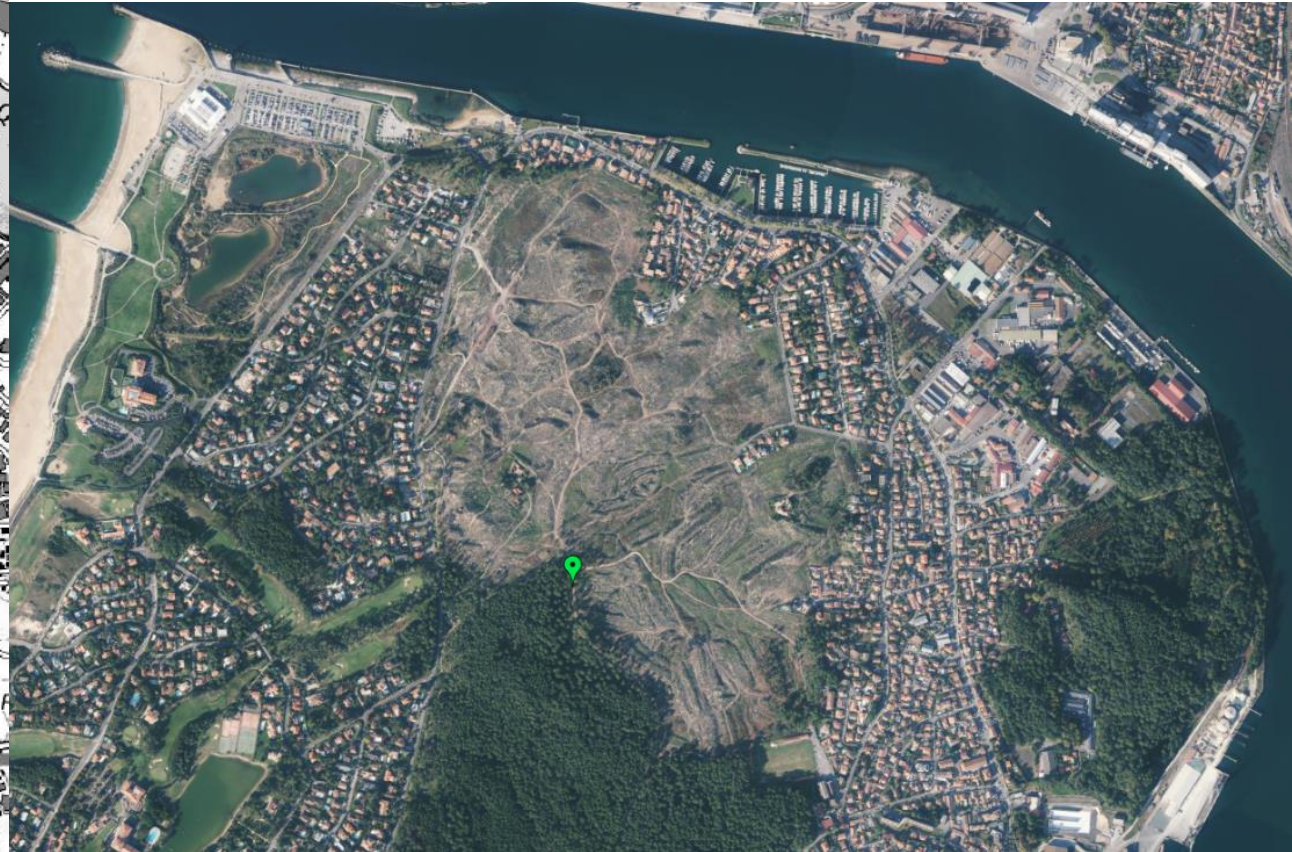
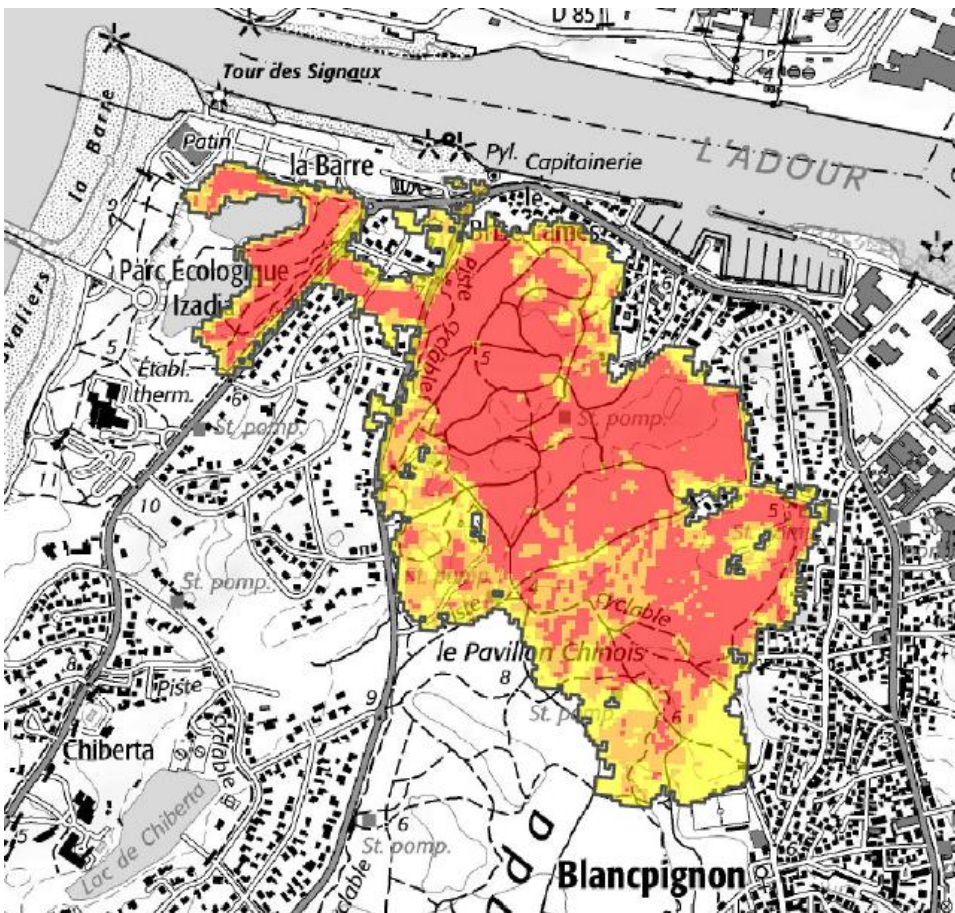
Suivi sanitaire des pins suite à l'incendie de juillet 2022
Site de la Teste-de-Buch - période du 7 juillet 2023 au 21 août 2023



RETOUR SUR LA REUNION DU 30 MAI 2023: EVOLUTION PROBABLE DE LA SITUATION....

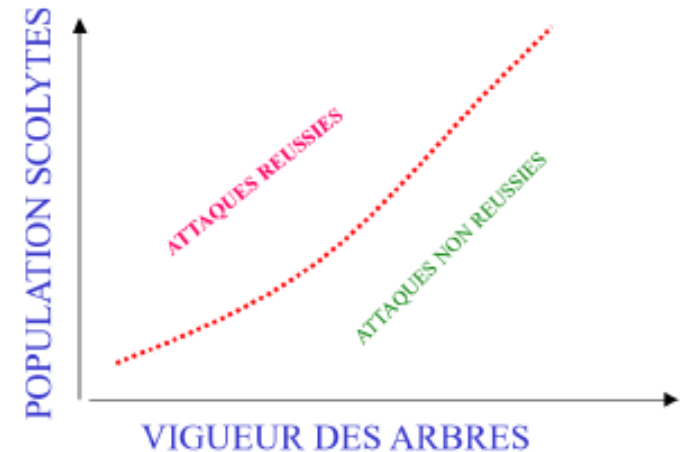
- Retour sur l'incendie de la pinède de Chiberta le 30 juillet 2020.

Image au 16/10/2021



CONCLUSION et PERSPECTIVES

- Augmentation du niveau de la population de scolytes
→ ⚠️ 2024
- Augmentation du risque et attaques avérées sur les pins affaiblis (sécheresse 2022) hors périmètre du feu.
- La période d'activité des scolytes se poursuit compte-tenu des conditions climatiques actuelles clémentes (30 degrés annoncés semaine prochaine)
- **Impérieuse nécessité de purger tous les foyers AVANT le printemps 2024. Porter l'effort de surveillance et d'exploitation/évacuation sur les pins encore verts.**
- **En l'absence de gestion appropriée du risque scolytes, l'extension des foyers hors périmètre incendié peut se poursuivre.**



MERCI POUR VOTRE ATTENTION

